



# **CAESAR** - VERSION 3.0

Les présentes notes de révision décrivent les nouveautés apportées par la version 3.0.4.9.

Avec la version 3.0.4.9 on a élargie la fonctionnalité de CAESAR et on vous propose les nouveautés suivantes:

## Saisir des sous-objets

Avec la nouvelle version vous pouvez sans autre répartir les objets en sous-objets. Cela vous permet de structurer en détail vos objets pour les mieux exploiter ou les exploiter par tronçon partiel (section par section).

Par exemple vous pouvez traiter un groupe de tunnels en tronçons partiels pour permettre une exploitation plus précise.



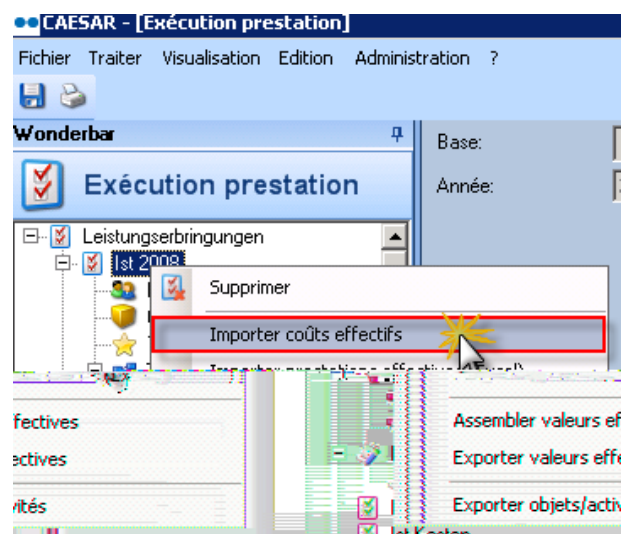
## Evaluation des sous-objets

Pour pouvoir traiter les structures des objets, CAESAR vous permet d'évaluer les données à chaque niveau d'objet souhaité. Ainsi vous pouvez bénéficier de l'avantage de pouvoir évaluer les sous-objets de façon singulière ou cumulé par objet principal.

Prenons comme exemple de nouveau le groupe de tunnels. Dans ce cas vous pouvez évaluer chaque tunnel indépendamment ou l'ensemble des tunnels comme un objet bien précis.

## Point de menu „Importer coûts effectifs“

Le point de menu pour importer les coûts effectifs a été déplacé à un nouvel endroit pour des raisons d'ergonomie. L'optimisation du processus d'importation est garantie. Vous pouvez trouver le nouveau point de menu dans l'élément plus élevée du récepteur valeurs. Vous pouvez actionner le menu avec le clic droit de la souris.





## RELEASE NOTES

### Importation des prestations effectives avec un fichier Excel

En principe les prestations effectives (quantités exécutées) doivent être saisies directement en CAESAR. Si vous exécutez la saisie dans un autre système alors vous pouvez bénéficier d'une interface d'importation pour éviter la double-saisie.

Vous pouvez trouver le point de menu d'importation au même endroit du point de menu „Importer coûts effectifs“ (voir chapitre précédent).

Si vous aimeriez utiliser cette option alors on vous mettra volontiers à disposition le format pour le fichier d'importation.

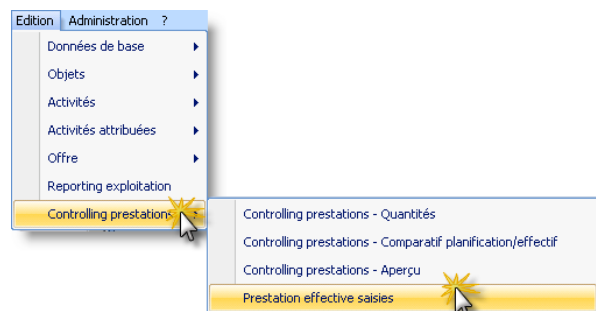
### Traiter les prestations effectives

Pour corriger les prestations effectives (quantités exécutées) jusqu'à maintenant il fallait corriger avec des extournes (addition ou soustraction des valeurs pour réaliser le résultat correct).

Dès maintenant vous pouvez simplement saisir la valeur correcte et les anciennes valeurs seront écrasées.

### Evaluation des prestations effectives saisies

Pour faciliter la tâche de contrôle des prestations effectives CAESAR vous propose une nouvelle évaluation. Cela vous permet d'utiliser une évaluation qui imprime chaque quantité exécutée singulièrement selon objet et activité et naturellement selon la date. Vous trouverez cette évaluation sous le point de menu suivant:

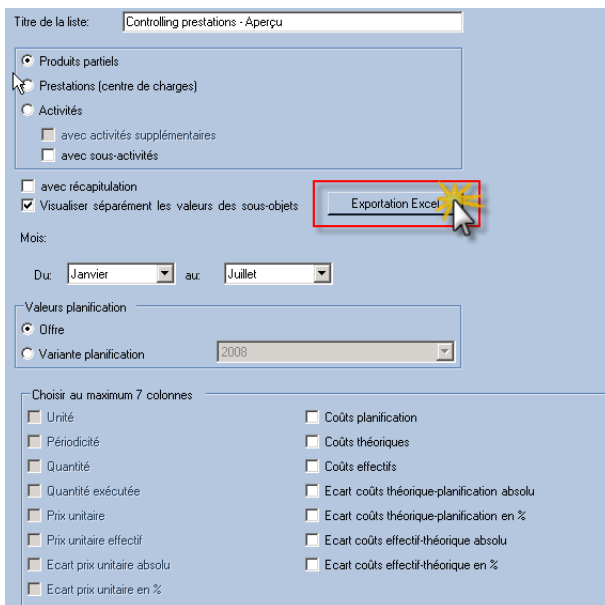
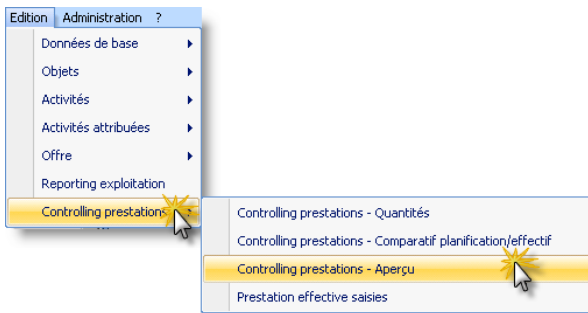




# RELEASE NOTES

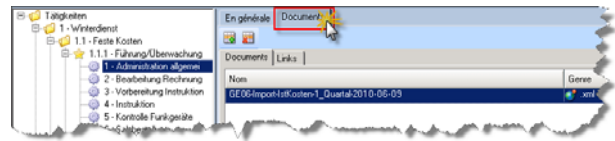
## Exportation en Excel des données brutes du controlling prestations

Jusqu'à maintenant vous aviez pu exporter les données du controlling prestations vers Excel. Ce tableau Excel n'était pas adéquat pour une ultérieure modification. Dès maintenant vous avez une nouvelle possibilité d'exporter vers Excel. Avec cette nouvelle option ça sera plus facile d'effectuer des modifications selon vos besoins. Veuillez trouver la fonction sous ce cheminement:



## Documents/Liens dans les activités

Si vous aimeriez ajouter des documents ou des liens aux activités ou aux étapes de travail maintenant vous pouvez le faire. Cliquez simplement chez l'activité souhaité l'onglet «Documents». Veuillez trouver la fonction à cet endroit:

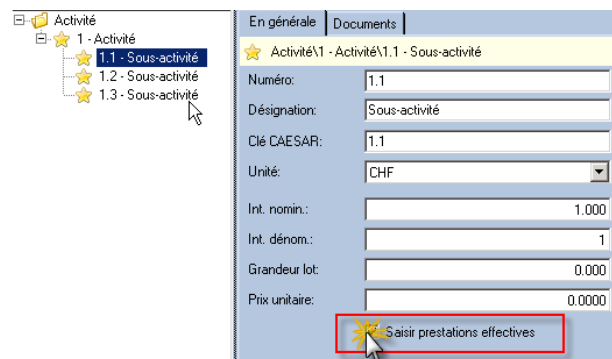


## Saisie prestation effective à niveau sous-activité

Comme nouveauté vous pouvez choisir à quel niveau sont à saisir les prestations effectives (par exemple activité ou sous-activité). L'ensemble des valeurs des sous-activités donnent le total de l'activité principale.

Exemple:

Vous aimeriez saisir les prestations à niveau des sous-activités. Pour faire cela vous devez enlever le vue chez l'activité et le placer chez une sous-activité. Vous ne devez pas répéter le travail pour chaque sous-activité car l'ensemble des sous-activités sera modifié.



Désirez-vous des informations plus détaillées? N'hésitez pas et prenez contact avec nous. Nous vous mettons volontiers à disposition les documents de formation et naturellement on peut exécuter une journée de formation si souhaité.