



## APPLICATION PROFESSIONNELLE MÜLLERCHUR POUR LA PLANIFICATION ET LE PILOTAGE DES ORDRES ET DES RESSOURCES

- Structuration des objets et activités
- Description des tâches et processus
- Calcul à priori des processus
- Planification et pilotage des processus
- Traitement des ordres de mission
- Saisie des temps et des prestations
- Gestion des machines et engins



## DESCRIPTION DE PRODUIT

## SOMMAIRE

Historique .....	3
Vue d'ensemble .....	4
Système d'information intégré .....	5
Interface utilisateur conviviale .....	6
Modules FAMC .....	7
Module de base LISA – Tout ce dont vous avez besoin .....	7
Module Planification et pilotage CAESAR .....	8
Modules additionnels – gestion d'ordres .....	10
Modules additionnels – établissement de rapports .....	10
Modules additionnels – gestion du matériel et des ateliers .....	11
Connexion à des systèmes tiers – La plaque tournante des données .....	12
Assistance, Hotline, maintenance .....	13
Domaines d'application .....	14

## HISTORIQUE

### DANS LES TRAVAUX PUBLICS DEPUIS PLUS DE 40 ANS

müllerchur crée depuis 1968 des systèmes de contrôle des prestations et des coûts pour les infrastructures publiques. C'est ainsi qu'une gamme étendue de produits logiciels a été élaborée d'année en année, continuellement perfectionnée et complétée par des systèmes tiers :

- RMSdata : Visualisation des routes
- CAESAR : Planification et direction
- LISA : Saisie des temps et des prestations
- LKC : Comptabilité analytique et de prestations

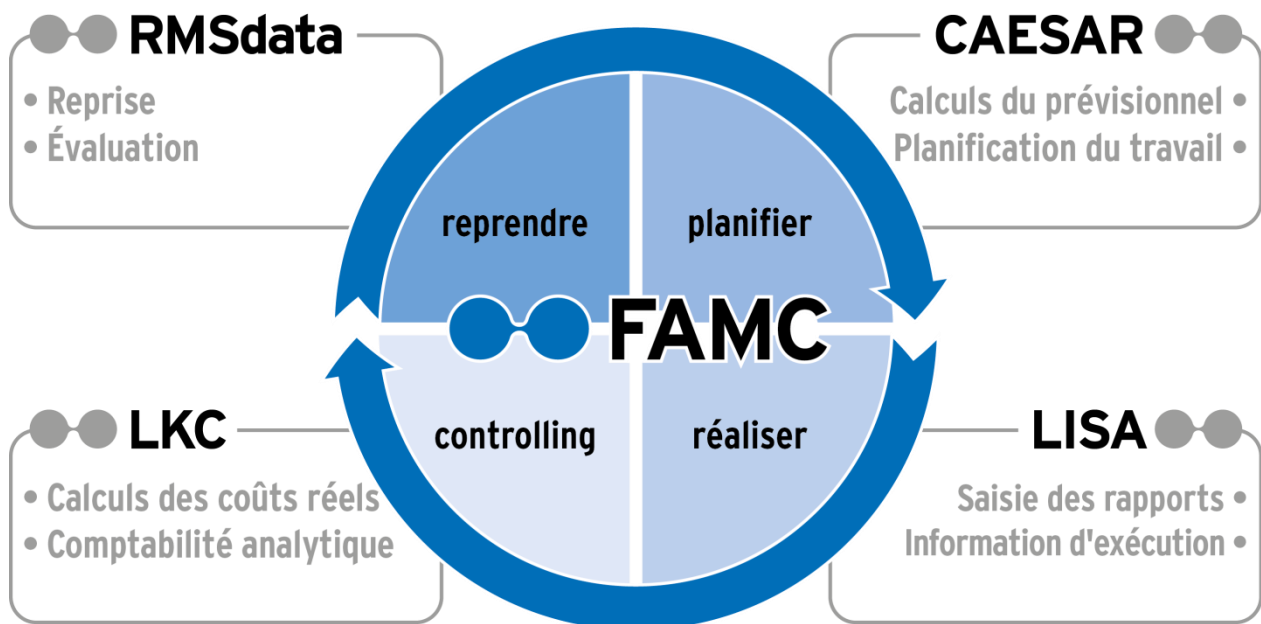
Chacun de ces produits satisfait de manière optimale aux exigences des clients. Il s'est rapidement avéré que les produits sont devenus partie intégrante d'un processus continu de l'entretien courant des infrastructures publiques. Aussi avons-nous conçu des interfaces appropriées afin que les clients qui utilisent plus d'un de nos produits logiciels puissent exploiter l'ensemble des données.

Nul doute pour nous que cela devait aboutir un jour à une solution globale intégrée. C'est ainsi que naquit l'application FAMC de l'allemand : **F**Achapplikation **M**üller**C**hur. L'application FAMC est bien entendu compatible à la nouvelle technologie Microsoft.

### SAVOIR-FAIRE ET EXPÉRIENCE CLIENT

Cette application bénéficie de notre vaste et longue expérience en matière de logiciels et tient compte des souhaits des clients. Nous poursuivons néanmoins le développement de FAMC, afin d'intégrer de nouvelles connaissances et exigences.

Laissez-vous donc inspirer par les versions futures et imaginez la mise en œuvre de FAMC au sein de votre entreprise : nous sommes convaincus que le produit pourra vous aider et vous décharger.



## VUE D'ENSEMBLE

### PLANIFICATION AU DÉBUT DE TOUT TRAVAIL

Votre tâche : atteindre un objectif, fournir une prestation selon le principe économique suivant : minimiser les entrées, maximiser les sorties, optimiser les coûts et les profits.

Cela signifie que votre donneur d'ordre attend une prestation aux coûts convenus dans un délai déterminé. Vous êtes libre de décider comment vous y prendre.

Vous avez alors deux défis à relever.

Le premier : fournir la prestation proprement dite. Pas de problème, vous maîtrisez votre domaine de compétence.

Le second défi est peut-être un peu plus ardu : la planification. L'objectif étant de réaliser les profits les plus élevés dans le délai le plus court grâce à une utilisation optimale et judicieuse de vos moyens. Avec quelles ressources et à quel moment vais-je fournir cette prestation de manière optimale ?

Assez de théorie. Comment cela s'exprime-t-il en pratique ?

Décomposez l'ordre selon ses différents composants pour avoir une vue d'ensemble :

- Quels objectifs doivent être réalisés ?
- Que dois-je faire ?
- À qui est-ce que je fais appel ?
- De quels engins ai-je besoin ?
- De quels véhicules ai-je besoin ?
- De quels consommables ai-je besoin et combien dois-je prévoir ?
- Quand et à quelle fréquence ces tâches sont-elles réalisées ?

Nous sommes donc en présence des quatre dimensions suivantes:

- Objets
- Activités
- Ressources
- Temps

Et encore un défi supplémentaire : le donneur d'ordre demande que les prévisions soient respectées. Vous devez donc surveiller les échéances de planification. De plus, les coûts doivent rester dans les limites du budget prévu. Vous voulez pouvoir contrôler l'avancement des travaux et les mettre en face des coûts.

### PLANIFICATION ET PILOTAGE DE L'OUTPUT

L'application FAMC que nous avons développée est l'outil logiciel par excellence dédié à la planification et au pilotage d'objets, d'activités et de ressources.

FAMC vous permet de décrire, calculer et planifier les ordres. Vous pouvez ensuite établir les ordres de mission pour votre équipe tout en surveillant les avis de retour de travaux. Ceux-ci ont-ils été exécutés à temps aux coûts prévus ?

FAMC permet d'effectuer un calcul précis du processus : calcul à priori, calcul instantané, post-calculation (controlling).

L'analyse des écarts entre prévisions et prestations effectives nourrit votre expérience. Vous pouvez ainsi prendre des mesures qui s'imposent pour la planification des périodes à venir et optimiser votre travail.

**Bien plus que la réalisation de la tâche et l'utilisation des ressources, c'est l'aboutissement de la tâche qui prévaut, à savoir l'Output.**

**Ne vous souciez plus des détails du budget mais du budget global par département et groupe de produits et transférez ainsi la responsabilité.**

## SYSTÈME D'INFORMATION INTÉGRÉ

Un système global intégré, pour l'organisation de l'ensemble de la structure et du déroulement d'une entreprise, intervient efficacement à tous les niveaux de l'entreprise :

- Le niveau stratégique, où se prennent les décisions.

- Le niveau exécutif de planification dans les grandes lignes et à moyen terme.
- Le niveau opérationnel de planification à court terme par ordre de mission, et d'établissement de rapports et de facturation des coûts et prestations afférents.

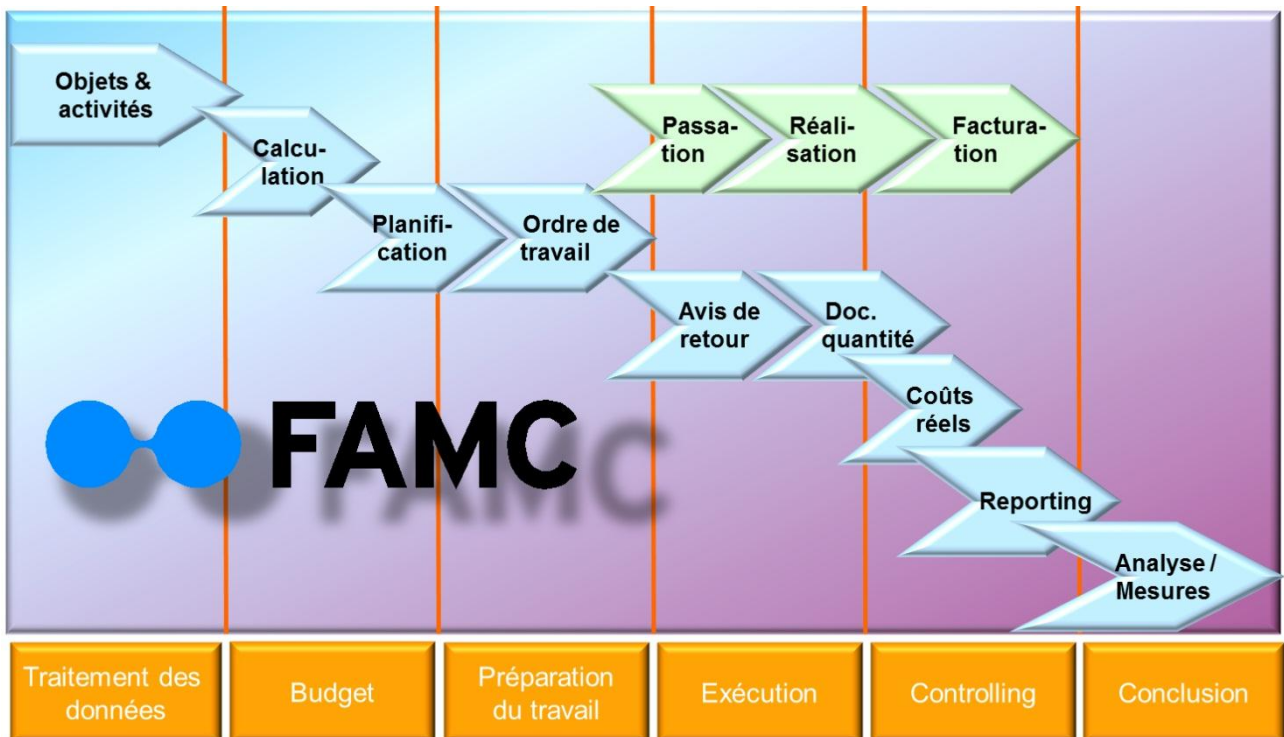


Illustration 1: Système d'information intégré

### OBJETS, PRESTATIONS, CALCULS, PLANIFICATION

FAMC représente les objets, les activités ainsi que la planification annuelle des processus devant être réalisés dans le futur. Ceux-ci sont attribués, commandés et réalisés dans le cadre de missions de travail individuelles. Une fois les tâches réalisées, leur importance ainsi que leurs coûts sont imputés aux objets.

### ORDRE DE MISSION, RAPPORTS

La gestion des ordres avec la saisie des temps et des prestations vous apporte une aide précieuse dans la réalisation quotidienne de vos tâches. Les valeurs réelles rapportées (importance, quantités, heures, coûts) sont rapprochées des valeurs prévisionnelles à des fins d'analyse et peuvent être surveillées en continu.

### CONTRÔLE DE GESTION, POSTCALCULATION

Le contrôle des prestations et des coûts est intégré à FAMC. En tant que système de calcul du budget prévisionnel global, il présente l'analyse des coûts et des recettes de manière ordonnée et transparente. La postcalculution peut être mise en évidence en tant que spécialité qui détermine le calcul exact du prévisionnel des coûts réels pour l'année en cours ainsi que les prix de référence pour l'année suivante pour les départements exécutif et opérationnel.

FAMC présuppose une structuration de vos déroulements / processus internes. Comment structurer ma tâche ? Comment sont gérées mes ressources ?

Qui est responsable de la planification des délais ? Ce sont autant de processus que vous pouvez intégrer et utiliser de manière conséquente au sein de votre organisation.

## INTERFACE UTILISATEUR CONVIVIALE

Le logiciel intègre les connaissances les plus récentes ainsi que la technologie Windows actuelle. Vous connaissez déjà l'ergonomie et l'esthétique des logiciels MS-Office. Vous retrouvez à gauche comme habituellement l'arborescence de navigation.

Vous pouvez regrouper vos éléments de menu préférés sous «Favoris». Une arborescence de processus simplifiée est alors créée, qui présente les fonctions requises organisées selon l'ordre choisi.

À droite se trouve la zone de travail avec les applications actives. Celles-ci peuvent être positionnées librement et ainsi être arrangées sur le bureau selon vos besoins.

Dans l'exemple, les applications «Ordre» et «Rapport» sont ouvertes avec la matrice des rapports. Les fenêtres d'application ouvertes peuvent être librement organisées.

L'utilisateur peut organiser lui-même les arborescences d'aperçu et listes de groupement par simple glisser-déposer.

The screenshot displays the FAMC software interface. On the left is a navigation tree with 'Favoris' (Favorites) and 'Ordre' (Order) sections. The main window shows a 'Rapport' (Report) window for the year 2011, month of June, for person 'Schläpfer Kevin'. The report table below shows various cost items and their distribution across days of the month.

	Total	mer 1	jeu 2	ven 3	lun 6	mar 7	mer 8	jeu 9	ven 10	lun 13	mar 14	mer 15	jeu 16	ven 17	lun 20	mar 21	mer 22	jeu 23	ven 24	lun 27	mar 28	mer 29	jeu 30	
2.2- Flächenbepflanzungen	6.00						6.00																	
2.5- Hochstämme	6.00																			2.00	4.00			
127- Sargans-Chur RE Entwässerung	11.75										8.00						3.75							
7.4- Entwässerungsgräben	11.75										8.00						3.75							
7.2- Sickerleitungen unzug. Gel.													5.00											
145- Sargans-Chur EM Mess-Überw.	5.00																							
15.2- Stromzählerbehebung Mess-Überw.	5.00																							
U- Unfallschäden	30.25				3.00	3.00	3.00	9.00									5.00							4.25
1005- Accident chez l'habitat NH	27.25				3.00	3.00	3.00	9.00									5.00							4.25
1001- Unfall Autofahrt Vorburg	3.00												3.00											
<b>Total ordres</b>	<b>123.50</b>	8.00		8.00	9.00	9.00	9.00	9.00	7.00			8.00	8.00			8.50	8.00	7.75	8.00	8.00			8.25	
<b>Arrondé</b>	<b>17.00</b>												8.40	8.60										

Illustration 2: Interface utilisateur FAMC

## MODULES FAMC

FAMC est de conception modulaire dont les différents modules peuvent être utilisés selon les besoins. Tous les modules s'appuient sur la base de données relationnelle MS-SQL.

L'activation de modules quelconques peut se faire à tout moment sans passer par l'installation.

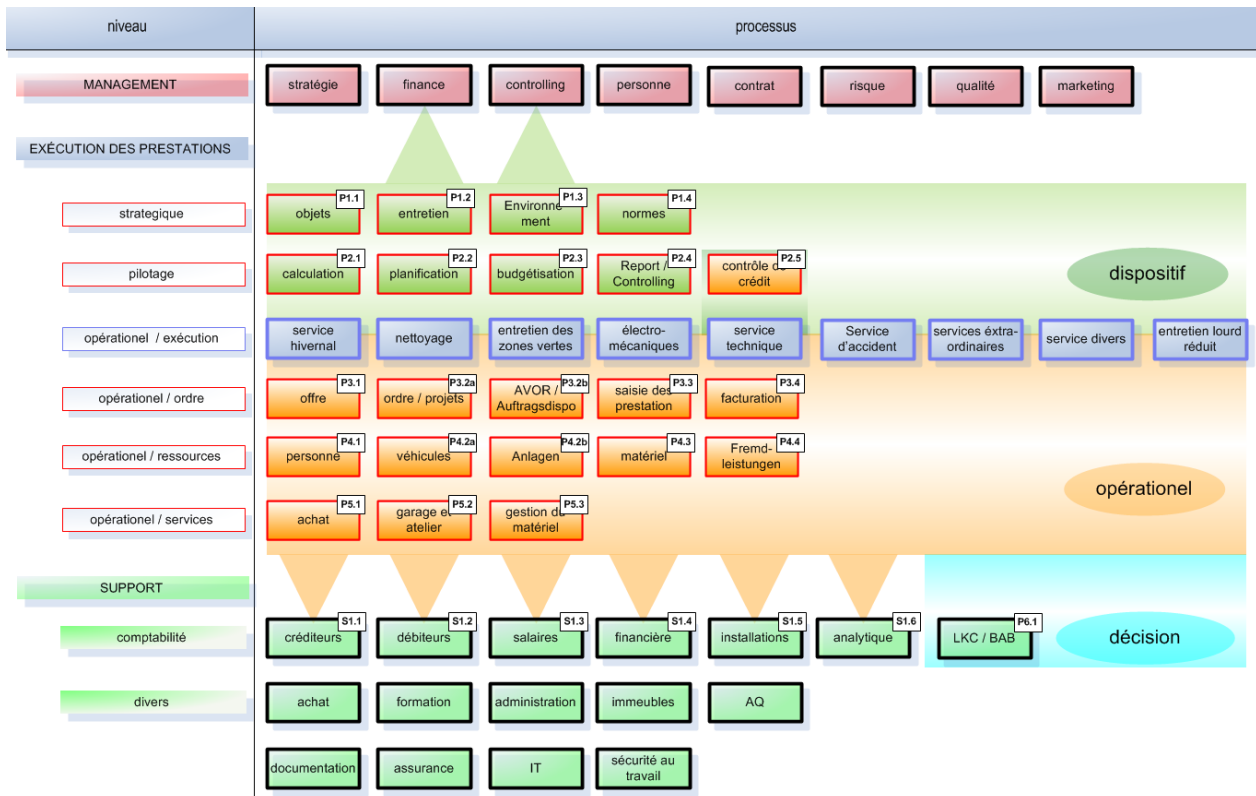


Illustration 3: Diagramme des processus FAMC

## MODULE DE BASE LISA – TOUT CE DONT VOUS AVEZ BESOIN

Le module de base se distingue par une extrême fonctionnalité. Dans la phase de démarrage, FAMC peut ainsi être mis en œuvre à l'aide du module de base. Par la suite et en fonction des besoins, il est tout à fait possible d'introduire un ou plusieurs modules complémentaires et d'étendre la licence en conséquence.

### GESTION DES ORDRES

La gestion des ordres englobe la saisie des prestations par ordre de mission avec toutes les évaluations requises pour la supervision des ordres. Les prestations fournies par l'entreprise sont représentées sous forme d'ordres dans FAMC. Ces ordres de mission peuvent être évalués constamment afin d'en tirer, le cas échéant, les mesures qui s'imposent.

### MATRICE DES RAPPORTS – SAISIE EFFICACE DES PRESTATIONS

La matrice des rapports (voir « Rapport », Fehler! Verweisquelle konnte nicht gefunden werden.) fait partie du module de base. Vous saisissez vos temps, vos coûts et vos prestations directement sur le lieu de travail. La matrice des rapports permet de saisir les présences et de les affecter aux ordres concernés. Les absences, les avoirs temps, les frais et les primes entrent aussi dans la saisie directe. Chaque utilisateur est libre de configurer les réglages (ordres favoris, structuration hiérarchique des ordres, etc.) des masques de saisie. Ceux-ci sont mémorisés et réapparaissent à chaque accès au masque.

Les collaborateurs peuvent extraire à tout moment les prestations saisies sous la forme de listes – ordres travaillés, temps dû, temps supplémentaires, etc.

### SAISIE DE PRESTATIONS DE TIERS

Dans FAMC, les factures créanciers des fournisseurs peuvent être saisies en tant que composante possible additionnelle des coûts d'un ordre. Outre les coûts, les recettes correspondantes peuvent également être imputées aux différents ordres.

Les comptes de la comptabilité financière sont ainsi tenus à jour, tout comme les coûts et recettes peuvent être rapprochés de la comptabilité financière.

Lors de la saisie, il est possible de répartir les factures créanciers en autant de positions que nécessaire afin d'en ventiler la charge sur divers ordres ou sur divers comptes financiers. Notez que la saisie des factures créanciers peut aussi se faire au moyen d'un lecteur BVR.

Pour pouvoir saisir électroniquement le flux des quittances dès leur réception par la poste, les factures peuvent être enregistrées avec l'état «présaisie». Celles-ci peuvent être ultérieurement vérifiées, comptabilisées et visées. Le classement électronique des quittances physiques fait également partie intégrante du processus.

Les factures saisies dans FAMC peuvent être transmises au logiciel de gestion financière par le biais d'une interface. L'éventuel risque de double saisie est ainsi éliminé.

## MODULE PLANIFICATION ET PILOTAGE CAESAR

Il s'agit d'un outil puissant qui vous permet de planifier à long terme vos missions de travail. Il repose sur la gestion détaillée des objets et des processus.

### GESTION DES OBJETS

Vous pouvez définir n'importe quels types d'objet au moyen d'attributs individuels. Il est aussi possible de définir des niveaux hiérarchiques d'objets quelconques.

### FACTURATION

Une tendance à la décentralisation de la facturation peut être constatée dans les administrations publiques. Cela signifie que l'on doit pouvoir mener le processus complet en établissant l'annexe à la facture (détails) et en produisant la facture originale (y compris BVR). Disposant exactement de cette fonction, FAMC donne au département concerné la possibilité d'établir des factures en temps voulu et de manière flexible afin de les envoyer au donneur d'ordre.

### FONCTIONS ADDITIONNELLES

Outre les deux principales rubriques de saisie et d'évaluation des données d'exploitation, d'autres fonctions complètent le module de base et permettent de travailler de manière flexible et efficace :

- Administration des adresses
- Gestion des ressources avec plusieurs prix / tarifs pour les ressources (personnes, véhicules/engins, matériel)
- Calcul automatique des majorations
- Archivage / Sauvegarde des données
- Gestion d'installations (par ex. inventaire d'outils, meubles, etc.)
- Gestion des mots de passe / Protection des données

Il en résulte une gestion des objets absolument libre, dans laquelle tous les objets peuvent être représentés à volonté avec illustrations, documents annexes, fiches techniques, etc.

### GESTION DES PROCESSUS

Il en va de même pour la gestion des processus. Vous pouvez représenter les activités et sous-activités selon des niveaux hiérarchiques librement définis, de même que vous pouvez documenter des procédures prévisionnelles, illustrations, etc.

Vous pouvez de plus attribuer par unité à ces processus standard, des calculations standard sur la base des genres de charges attribués. Ces prix unitaires sont prédéfinis pour les processus concrets.

## GENRES DE CHARGES

Les genres de charges peuvent également être définis selon des niveaux de structuration quelconques.

## LIAISON D'OBJETS ET PROCESSUS

Des objets sont liés aux processus afin de concrétiser les ordres de travail.

Les ordres de travail déterminent quelles tâches doivent être exécutées, à quelle périodicité et dans quels délais. Ils constituent en même temps la liaison au module de planification et de pilotage lors du traitement opérationnel des ordres dans le module de base. Dans la phase de planification et de pilotage, un ordre de mission peut conduire à un nombre quelconque d'ordres opérationnels.

## CALCULATION

L'ordre de mission est défini par le processus, les intervalles de temps et les coûts. Il est ainsi possible de procéder aux calculs sur la base des quantités concrètes. De nombreuses possibilités d'évaluation sont possibles. Vous pouvez contrôler les missions de travail selon différents angles, par ex. selon les genres de charges, les trajets, les activités, l'état planifié, les avis de retour, etc.

## PLANIFICATION DES ORDRES DE TRAVAIL

Le module Planification et pilotage génère des propositions pour les prestations devant être planifiées dans les périodes considérées à partir des missions de travail.

Cette planification permet ensuite une réalisation optimale des travaux avec une utilisation minimisée des ressources. Les valeurs prévues proposées peuvent à présent être modifiées selon les besoins.

## PILOTAGE ET SAISIE

La mise en œuvre de la planification déclenche le pilotage de la prestation. Ce pilotage s'effectue lors de l'exécution des ordres de travail. Ceux-ci peuvent être déterminés pour des intervalles différents (par ex. par semaine, mois, etc.).

## CONTRÔLE DE GESTION

Une fois le travail terminé et l'ordre de retour, les prestations planifiées sont rapprochées des prestations effectivement réalisées dans la saisie des prestations (quantités) et des coûts réels effectifs du module de base opérationnel. Le système est cependant aussi conçu de telle sorte que tant les prestations effectivement fournies que les coûts réels puissent être saisis manuellement directement dans la planification et pilotage.

## POSTCALCULATION

Lors du processus de controlling, les valeurs planifiées et réelles sont comparées et les écarts sont analysés. Ces écarts constituent des valeurs d'expérience et permettent de prendre des mesures qui s'imposent.

Dans le controlling des coûts traditionnels, on procède à une comparaison des coûts planifiés et réels. Il n'est pas tenu compte des quantités exécutées, qui font pourtant souvent la différence entre la planification et la réalité. Contrairement à cela, le controlling des prestations se fait en fonction du travail effectué : se sont d'abord les prestations planifiées qui sont rapprochées des prestations réelles, puis les coûts prescrits des prestations fournies sont rapprochés des coûts réels.

Cette étape répond aux questions basiques suivantes : La prestation que j'avais planifiée a-t-elle été effectuée ? Est-ce que cela a coûté autant que j'avais prévu ?

## MODULES ADDITIONNELS – GESTION D'ORDRES

### OFFRES – COMMUNICATION AVEC LE CLIENT

Le module Offres vous permet d'établir des devis à l'attention des clients. Les devis pour les travaux devant être effectués sont établis à partir des genres de coûts et des prestations existants dans FAMC.

### SUPERVISION DE L'ADJUDICATION – CONTRÔLE À LONG TERME

La supervision de l'adjudication implique non seulement la supervision des comptes financiers par année, mais aussi des crédits d'engagement et adjudications sur plusieurs années. La situation des adjudications peut être consultée à tout moment. Il est également possible de gérer et de superviser des ordres pour des livraisons récurrentes (par ex. fourniture énergétique).

## MODULES ADDITIONNELS – ÉTABLISSEMENT DE RAPPORTS

### MODÈLE DE TRAVAIL – TRANSPARENCE ET RENTABILITÉ

Les temps de travail prescrits par jour sont au cœur du modèle des temps de travail contenu dans le module de base. Ils permettent une gestion clairement ordonnée et rapide des temps de travail et de compensation ainsi que des congés et jours fériés. Les entrées, sorties, changements de niveau de responsabilité ou du temps de travail peuvent être saisis à n'importe quelle date. Les prescriptions peuvent être recalculées par simple pression de touche.

### SMART DEVICES – SAISIE DES ORDRES À RÉCEPTION AU MOYEN DE TERMINAUX MOBILES

Les dispositifs Smart Devices de nouvelle génération sont des outils permettant aux collaborateurs en mission extérieure de procéder directement aux saisies électroniques de leurs temps de travail et de mission. Leur conception technique privilégie la facilité d'utilisation résistante aux conditions les plus difficiles. L'application est disponible pour les terminaux mobiles les plus courants (tels que les assistants numériques Tablets ou PDA-Phones).

### SCANNAGE – LECTURE DE RAPPORTS MANUSCRITS

Le module Scanning organise la lecture par scanning des rapports manuscrits en lots et leur enregistrement dans la base de données centrale. Les gains de temps calculés sont estimés à plus de 60 %. Les rapports sont lus par un programme spécial de reconnaissance au cours duquel les caractères manuscrits sont analysés et vérifiés. Les éventuelles corrections peuvent être apportées en mode dialogue assisté. Les différents contrôles suivants peuvent être effectués tels que : comparaison avec les données de base, contrôles par domaine, contrôles des totaux, etc. Les données sont ensuite enregistrées en tant que rapports de travail valables dans la base de données FAMC.

## MODULES ADDITIONNELS – GESTION DU MATÉRIEL ET DES ATELIERS

### GESTION DU MATÉRIEL – GESTION DE STOCK OPTIMISÉE

Dans la Gestion du matériel de FAMC, le circuit de flux de matériel est entièrement pris en compte, allant du bon de sortie du matériel en passant par la proposition de commande, la commande, la livraison jusqu'à la comptabilisation des factures fournisseurs. L'on peut définir et gérer autant de sites que nécessaire. Les données de base, qui précisent l'entrepôt, le hall et le lieu, sont structurées sur trois niveaux. Il est ainsi possible de gérer efficacement le stock de matériel.

### GESTION DE MACHINES ET ENGINS – MAÎTRISE DES DÉLAIS D'ENTRETIEN

Le module Garage et ateliers répond de manière optimale aux besoins d'un atelier de réparation d'une administration publique.

Ainsi, des délais librement définissables par véhicule ou engin (par ex. entretien, contrôle des gaz d'échappement) peuvent être gérés.

Un ordre d'atelier correspondant, qui précise les travaux à faire ainsi que le matériel requis, est alors généré sitôt que le véhicule/l'engin est apporté à l'atelier. Des instructions d'atelier peuvent être spécifiées pour les travaux périodiques récurrents. Les éventuels écarts entre les travaux planifiés et le matériel requis sont saisis dans FAMC, le matériel effectivement requis est déduit du stock par simple pression de touche et imputé au véhicule ou à l'engin correspondant.

L'historique du véhicule ou de l'engin aligne par ordre chronologique l'ensemble des ordres d'atelier déjà traités.

The screenshot displays the 'Fachapplikation müllerchur' software interface. The top window shows a list of vehicles under 'Véhicules' with columns for 'Centre', 'Numéro', 'Désignation', and 'Genre catégorie'. The selected vehicle is a VW Passat (81500). The right pane shows details for this vehicle, including 'Numéro: 81500', 'Désignation: VW Passat', 'Centre: 10', 'Pos-CoE: Subaru', 'Lieu: 10.1', and 'Catégorie de véhicules: Personenwagen'. A small image of the car is visible.

The bottom window shows a detailed view of the vehicle's specifications and maintenance history. The 'En générale' tab is active, showing fields for 'Plaque d'immatriculation: GR 65941', 'Châssis', 'Numéro châssis', 'Couleur', 'Nombre places assis', 'CV: 180', 'KW: 132', 'Cylindrie: 222 cm3', 'Poids total: 1600 kg', 'Poids à vide: 500 kg', 'Charge utile selette: 2300 kg', 'Charge du timon: 0 kg', 'Capacité de traction: 0 kg', and 'Poids remorquable: 0 kg'. The 'Achats' tab is also visible, showing 'Achats: 15.10.2009', 'Mise en circulation: 15.10.2009', 'Verte', 'Numéro clé', 'Assurance: 405', 'Numéro de police', 'Prix à neuf: 39000.54 CHF', 'Genre moteur', 'N° matricule: VFS481', 'Réception par type', 'Numéro inventaire', 'Numéro externe', 'Valeur du nouvel achat: 50000.00 CHF', and 'Année du nouvel achat: 2014'. The bottom right shows a table with columns for 'Désignation', 'Fichier', 'Personne', 'Date (Théorique)', 'Date (Effectif)', 'Kilomètre (Théorique)', 'Kilomètre (Effectif)', 'Heures (Théorique)', 'Heures (Effectif)', and 'Montant'.

Illustration 4: Module Garage et ateliers

## CONNEXION À DES SYSTÈMES TIERS – CONCENTRATEUR DE DONNÉES

FAMC constitue la base de données centrale par laquelle transitent toutes les données d'exploitation. Outre les données de prestations, FAMC permet aussi de saisir et gérer des factures débiteurs et créanciers.

Les informations ainsi saisies peuvent être échangées avec des systèmes quelconques par le biais de la plaque tournante des données librement configurable, à condition qu'ils disposent d'interface standard XML.

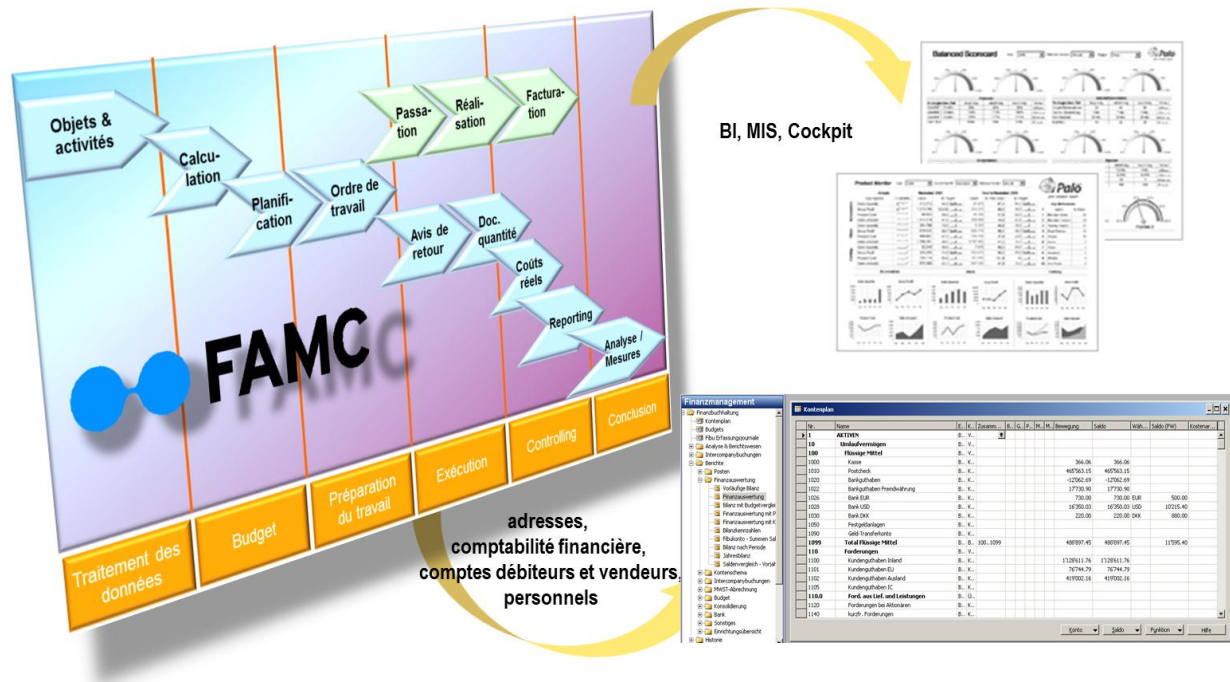


Illustration 5: Connexions FAMC à des systèmes standard par le biais du concentrateur de données

### ARCHITECTURE OUVERTE

Grâce à son architecture ouverte et au concept de la plaque tournante des données, FAMC peut être connecté à n'importe quel système. Nous nous tenons à votre disposition pour déterminer la solution la mieux adaptée à votre entreprise.

Les flux de données suivants sont intégrés d'office:

### DONNÉES D'EXPLOITATION → FAMC

Les données d'exploitation de l'ensemble des ressources sont saisies dans FAMC (rapports relatifs aux personnes, véhicules et engins, bons de sortie de matériel ainsi que factures créanciers des fournisseurs).

Il est ainsi également possible de prendre en compte les données d'exploitation de systèmes tiers situés en amont. FAMC établit toutes les évaluations nécessaires à la direction opérationnel. De plus, les factures peuvent être générées directement dans FAMC sur la base de différents types de facturation (forfaitaire, selon les quantités (unité, heure, etc.), uniquement les dépenses facturables, d'après le registre des prestations).

### SYSTÈME FINANCIER → FAMC

Des données peuvent aussi être réimportées dans FAMC à partir de systèmes hiérarchiquement supérieurs. Outre des imputations de comptes d'après la nature des opérations, il peut aussi s'agir de coordonnées de destinataires, de mouvements d'entrée et de sortie de paiement.

## SYSTÈME FINANCIER → FAMC

FAMC permet non seulement de rapporter les heures effectuées, mais aussi les données entrant dans le calcul du salaire tels que les frais (frais de voyage, débours, etc.) ainsi que des primes (indemnités pour travaux salissants, heures supplémentaires). Ces données sont transmises par le biais d'une interface à la comptabilité des salaires qui établit les bulletins de paie individuels. Les données débiteurs (créances à recevoir) et créanciers (créances à payer) sont périodiquement transmises à la comptabilité financière. Les procédures de paiement resp. de sommation correspondantes sont déclenchées en conséquence par la comptabilité financière.

Les données peuvent aussi être transférées vers une application analytique supérieure.

## EN RÉSUMÉ

Les solutions d'exportation et d'importation de données sont développées en étroite collaboration avec nos clients. La priorité est donnée à l'intégration optimale de FAMC dans l'environnement applicatif existant. Ceci présente l'avantage déterminant de supprimer les ruptures de supports média et que les données requises ne soient saisies qu'une fois pour toute. Le coût administratif est par conséquent durablement réduit.

## ASSISTANCE, HOTLINE, MAINTENANCE

Nous vous offrons un service de hotline qualifié et personnalisé et assurons l'assistance technique lors de la conception et du développement des données de base.

### CONSEIL / HOTLINE / FORMATION

Nous nous tenons à votre disposition aux heures de bureau par téléphone, télécopie ou par e-mail pour toutes questions sur FAMC. Pour autant que cela soit possible, la maintenance peut se faire à distance par téléassistance. Outre l'aide que nous pouvons apporter pour des problèmes techniques liés au logiciel, nous répondons aussi volontiers aux questions d'ordre économique, organisationnel ou relevant des applications en rapport avec l'utilisation de FAMC.

### MISES À JOUR (UPDATES)

FAMC bénéficie de perfectionnement continu au gré de l'évolution des exigences clients. En souscrivant à un contrat de maintenance, vous profitez également de ces nouveautés.

### PHASE D'INTRODUCTION

La mise en œuvre de FAMC s'effectue en quatre étapes, sous la coordination d'un chef de projet expérimenté :

1. Travaux préparatoires (introduction thématique, gestion de projets, collecte de documents)
2. Conception (analyse des concepts spécifiques, établissement des données de base, discussion des interfaces, analyse des procédures)
3. Mise en service (installation, saisie des données de base, formation, test de fonctionnement)
4. Mise en production (analyse des évaluations, paramétrages, formation continue, remise du système).

### SÉMINAIRES ET FORMATIONS

Nous proposons un séminaire sur les thèmes de la gestion des prestations et de la comptabilité analytique. Ce séminaire d'une durée de deux jours donne un aperçu général de la gestion des prestations et de la comptabilité analytique.

## DOMAINES D'APPLICATION

FAMC peut être mis en œuvre dans tous les départements resp. services d'une administration publique ainsi que des prestataires de services proches de l'administration publique.

Tous les besoins de chaque département peuvent être transcrits dans FAMC.

Voici quelques exemples de variantes de mise en œuvre :

### ATELIER, DÉPARTEMENT DE TRAVAUX PUBLIQUES, COMMANDEMENT D'ATELIER

Les ordres d'un atelier, département de travaux publics ou commandement d'atelier peuvent être par ex. le service d'hiver, le nettoyage ou l'entretien des espaces verts. Les travaux et tâches sont exécutés au moyen de l'engagement de personnes, l'utilisation de véhicules et d'engins ainsi que par l'emploi du propre matériel.

Pour une gestion efficace du stock de matériel avec FAMC, nous recommandons l'utilisation du module Gestion du matériel.

Les prestations de service réalisées pour le compte de tiers peuvent être directement facturées dans FAMC.

La planification peut être établie et supervisée sur toute une année grâce au module Planification et pilotage. Ce faisant, les positions de planification sont attribuées aux ordres auxquels elles se rapportent.

### DÉPARTEMENT INFORMATIQUE

Le département informatique fournit des prestations de service pour l'ensemble de l'administration publique. Le département informatique requiert des informations telles que l'envergure des travaux qui sont effectués pour les différents départements. De cette manière, il est plus aisé de procéder à la répartition des coûts sur les postes imputables.

Il est aussi possible d'assurer la gestion courante du matériel informatique ou de tenir l'inventaire des différents équipements techniques (PC, imprimante, etc.).

### DÉPARTEMENT DES AFFAIRES SOCIALES

Les besoins du département des affaires sociales impliquent la gestion des temps de travail, des absences et éventuellement des frais à l'aide de FAMC. Dans un tel cas, la définition du produit peut être très simple.

### OFFICE DE DÉCLARATION DE DOMICILE

L'office de déclaration de domicile assure des prestations de service pour le compte des ressortissants. Certaines d'entre elles peuvent donner lieu directement à une facturation forfaitaire. Cette opération peut être traitée à l'aide de FAMC. Dans ce domaine, FAMC peut servir à contrôler les taxes et prélèvements forfaitaires impliqués. Le tarif permettant de couvrir les frais peut être déterminé sur la base des rapports effectifs.

### OFFICE, DÉPARTEMENT ...

Ces quatre exemples démontrent que FAMC peut couvrir des besoins de différente nature.

Nous vous conseillons volontiers dans votre domaine, en vue d'une mise en œuvre optimale.



# VISÉES SUR LES INFRASTRUCTURES PUBLIQUES



**müllerchur**  
Software | Consulting

müllerchur AG | Steinbockstrasse 8 | CH-7000 Chur  
tel +41 (0)81 252 42 25 | fax +41 (0)81 252 02 38  
info@muellerchur.ch | www.muellerchur.ch

müllerchur GmbH | Mooslackengasse 17 | A-1190 Wien  
tel +43 (0) 1 890 37 05 10 | fax +43 (0) 1 890 37 05 20  
info@muellerchur.at | www.muellerchur.at